

Osiągi

Wysokość podnoszenia — na stabilizatorach	24100.0 mm
Wysokość podnoszenia — na kołach	20800.0 mm
Udźwig znamionowy	4000 kg
Wydajność (przy maks. wysokości na stabilizatorach)	1800 kg
Wydajność (przy maks. wysokości na oponach)	1800 kg
Wydajność (przy maks. zasięgu na stabilizatorach)	200 kg
Wydajność (przy maks. zasięgu na oponach)	200 kg
Maks. zasięg na stabilizatorach	20500.0 mm
Maks. zasięg na oponach	13500.0 mm

Masy

Masa (bez ładunku)	17540 kg
--------------------	----------

Jazda

Opony standardowe	18 x 22,5 cala, do pracy w trudnych warunkach
1. bieg/dolny zakres	10.0 km/h
2. bieg/górny zakres	40.0 km/h
Zdolność pokonywania wzniesień	21.8°

Układ napędowy

Napęd	Hydrostatyczny o zmiennej pojemności skokowej, pompa z czubnikiem obciążenia
Napęd główny	Dwubiegowa skrzynia biegów

Silnik

Producent/model	Seria FPT NEF
Paliwo	Olej napędowy
Chłodzenie	Ciecz
Moc znamionowa (ISO 14396:2002) przy 2200 obr./min	141.0 HP
Moc znamionowa (ISO 14396:2002) przy 2200 obr./min	105.0 kW
Maks. moment obrotowy przy 1400 obr./min	590.0 Nm
Liczba cylindrów	4
Pojemność skokowa	4.50 L

Układ hydrauliczny

Typ pompy	Podwójna pompa zębata
Wydajność pompy	135.00 L/min
Nastawa ciśnienia w zaworze nadmiarowym	230.00 bar

Czasy cykli

Czas wsuwania teleskopu przy maks. zasięgu - bez ładunku	23.1 s
Czas wysuwania teleskopu przy maks. zasięgu - bez ładunku	44.4 s

Hamulce

Hamowanie silnikiem	Hydrostatyczne
Hamulec postojowy i awaryjny	Hamulec ujemny ze sterowaniem elektrohydraulicznym na osi tylnej

Objętości płynów

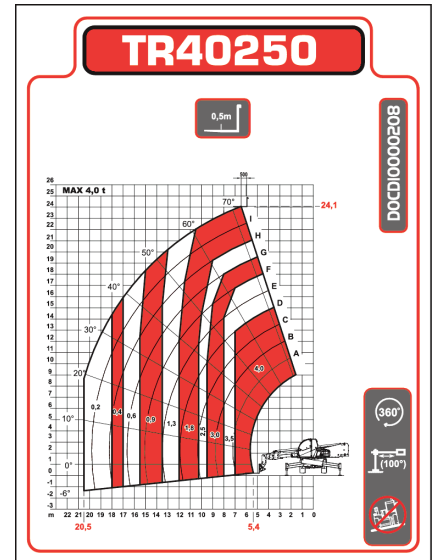
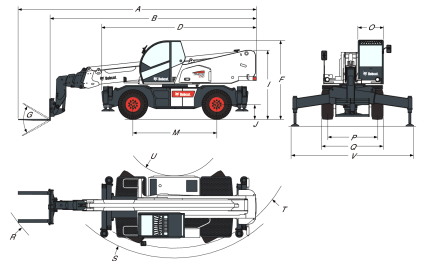
Olej silnikowy	14.40 L
Zbiornik paliwa	180.00 L
Zbiornik hydrauliczny	270.00 L

Ochrona środowiska

Poziom hałasu na stanowisku operatora (LpA) (EN 12053)	77 dB(A)
Poziom mocy akustycznej (LWA)	107 dB(A)
Drgania całego ciała (EN 13059)	1.10 ms ⁻²
Wibracje całego ciała (EN 13059) — niepewność	0.14 ms ⁻²
Drgania dłoni i rąk (ISO 5349-1)	1.67 ms ⁻²

Tabele obciążeń

Na stabilizatorach, z widłami, 90°


Wymiary


(A)	9200.0 mm	(O)	980.0 mm
(B)	8000.0 mm	(P)	1920.0 mm
(D)	5290.0 mm	(Q)	2380.0 mm
(F)	3025.0 mm	(R)	7375.0 mm
(G)	115.0°	(S)	4790.0 mm
(I)	2556.0 mm	(T)	4430.0 mm
(J)	360.0 mm	(U)	1700.0 mm
(M)	2950.0 mm	(V)	5070.0 mm